

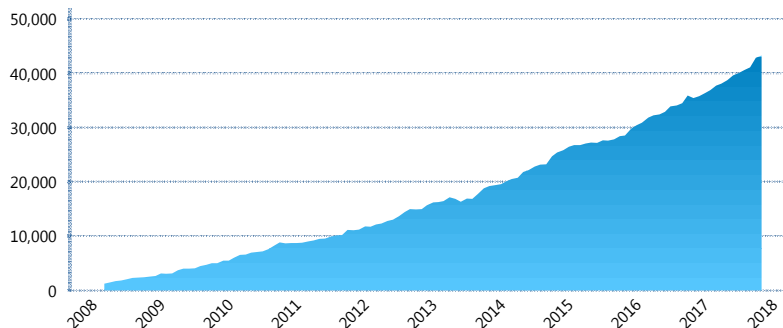
I. INFORMACIÓN FINANCIERA

I) Detalles del Fondo

Detalles del Fondo	
Razón Social	Siefore Coppel Básica 3 S.A. de C.V.
Inicio de Operaciones	03/03/2008
Tipo de Fondo	Básica
Clave Bolsa	COPPEL3
Activos Administrados *	43,267
ISIN	MX54CO00025
Comisión Anual	1.10%
Administrador	Afore Coppel S.A. de C.V.
Director General	Lic. Mauricio Adrián Alarcón Montes de Oca
Presidente del Consejo	Enrique Ramón Coppel Luken

Activos Administrados *

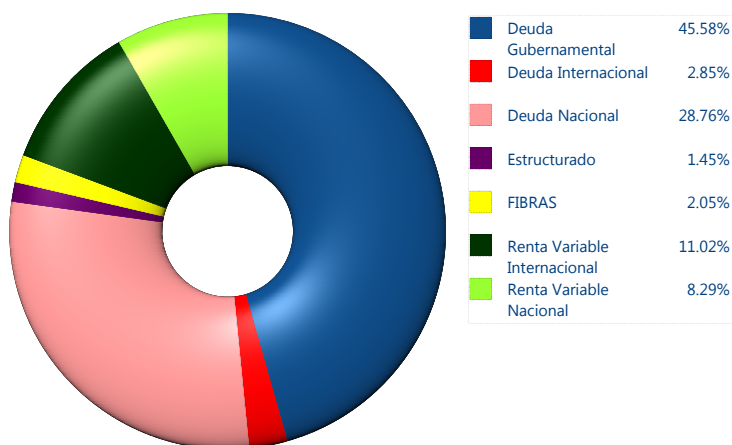
\$43,267



*Cifras en millones de pesos

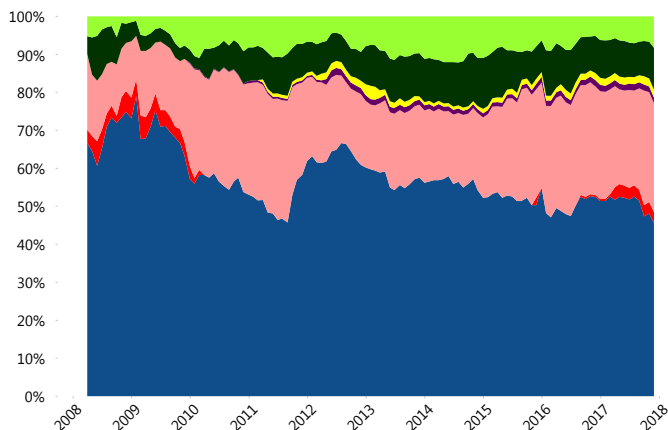
Contiene el efecto de fusiones, cortes transversales y transferencias por edad. Para mayor información consultar: <http://www.consar.gob.mx/gobmx/Aplicativo/Factsheets/EC/ECSAR.pdf>

II) Inversiones



Tipo de Instrumento	Coppel (SB3)	Sistema Básicas 3**
Renta Variable Nacional	Renta Variable Nacional 8.29%	6.22%
Total	8.29%	6.22%
Renta Variable Internacional	Renta Variable Internacional 11.02%	16.99%
Total	11.02%	16.99%
Mercancías	Mercancías 0.00%	0.39%
Total	0.00%	0.39%
FIBRAS	FIBRAS 2.05%	2.16%
Total	2.05%	2.16%
Estructurado	Estructurados 1.45%	5.72%
Total	1.45%	5.72%
Deuda Nacional	Aerolíneas 0.19%	0.01%
	Alimentos 0.54%	0.63%
	Automotriz 1.70%	0.15%
	Banca de Desarrollo 0.20%	1.60%
	Bancario 1.40%	1.30%
	Bebidas 1.10%	0.66%
	Cemento 0.00%	0.05%
	Centros Comerciales 0.22%	0.07%
	Consumo 0.65%	0.27%
	Deuda CP 0.00%	0.00%
	Empresas Productivas del Estado 2.69%	2.62%
	Estados 0.53%	0.59%
	Europeos 0.00%	3.27%
	Grupos Industriales 0.20%	0.70%
	Infraestructura 7.19%	3.11%
	Inmobiliario 0.23%	0.01%
	Otros 2.98%	0.97%
	Papel 0.00%	0.09%
	Serv. Financieros 0.84%	0.44%
	Siderúrgica 0.00%	0.00%
	Telecom 2.98%	1.26%
	Transporte 2.44%	0.49%
	Vivienda 2.68%	1.50%
Total	28.76%	19.78%
Deuda Internacional	Deuda Internacional 2.85%	0.99%
Total	2.85%	0.99%
Deuda Gubernamental	BONDESD 1.47%	0.22%
	BONOS 0.00%	12.33%
	BPA182 0.17%	0.01%
	CBIC 0.00%	3.27%
	CETES 0.00%	5.42%
	REPORTO 2.52%	1.52%
	UDIBONO 41.42%	24.10%
	UMS 0.00%	0.86%
Total	45.58%	47.73%
Total	100.00%	100.00%

Evolución de Inversiones



**Considera las inversiones de todo el grupo de SIEFORES Básicas 3 Cifras al cierre de noviembre de 2017

III) Desempeño

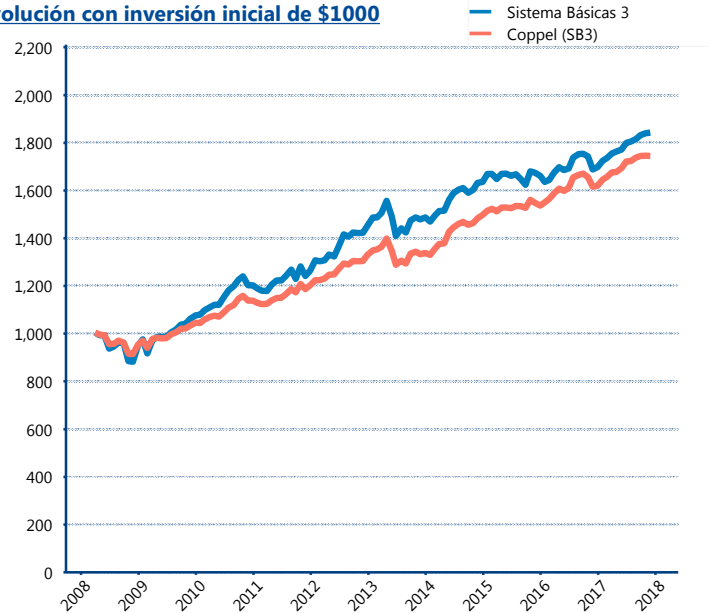
Rendimiento Bolsa

Tipo	Coppel (SB3)	Sistema Básicas 3
1 año	7.80%	8.81%
2 años	6.08%	4.82%
3 años	5.53%	4.10%
5 años	5.91%	5.21%

Indicador de Rendimiento Neto

Siefore	IRN %
Profuturo (SB3)	6.94%
SURA (SB3)	6.82%
PensionSSSTE (SB3)	6.41%
Coppel (SB3)	6.30%
Banamex (SB3)	6.29%
Metlife (SB3)	5.94%
Principal (SB3)	5.82%
Azteca (SB3)	5.77%
XXI-Banorte (SB3)	5.68%
Inbursa (SB3)	5.07%
Invercap (SB3)	4.88%
Promedio Simple	5.99 %
Promedio Ponderado	6.18 %

Evolución con inversión inicial de \$1000



Construido con el precio de la Siefore registrado en la Bolsa Mexicana de Valores

IV) Medidas de sensibilidad y riesgos

Evolución del Plazo Promedio Ponderado

